

Manejo Costero Integrado

Estrategias para la Ribera Norte Metropolitana

José R. Dadon

CONICET y Centro de Investigaciones Gestión de Espacios Costeros, Facultad
de Arquitectura, Diseño y Urbanismo, Universidad de Buenos Aires

www.municipioscosteros.org



Tendencias mundiales en Manejo Costero

Puerto de Olivos - Foto: naturalezayculturaargentina.blogspot.com.ar

1950-1960. *Modelo desarrollista* : Crecimiento económico, producción industrial, infraestructura portuaria. Planificación económica.
1960-1970: *Modelo sectorial*: Emprendimientos inmobiliarios, conflictos de intereses por el uso del territorio.

Fuentes: Cicin-Sain y otros (2000); Ocean Policy Summit (2005); Third Global Conference on OCI: Meeting the Commitments on Oceans, Coasts, and Small Island Developing States Made at the 2002 World Summit on Sustainable Development: How Well Are We Doing?

Tendencias mundiales en Manejo Costero

San Isidro Reserva Ribera Norte – Foto: Lucio Confignani

1980-1990: *Modelo ambiental*: Conservación de recursos naturales y servicios ambientales, calidad ambiental. EIA, Agenda 21.

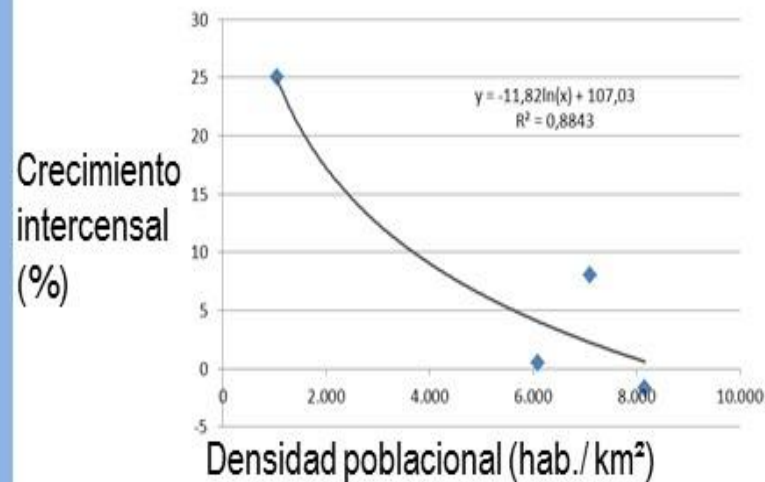
1990-2000: *Modelo integrado*: Desarrollo sostenible, cambio climático, globalización de la economía. Ordenación del territorio, SIG.

Fuentes: Cicin-Sain y otros (2000); Ocean Policy Summit (2005); Third Global Conference on OCI: Meeting the Commitments on Oceans, Coasts, and Small Island Developing States Made at the 2002 World Summit on Sustainable Development: How Well Are We Doing?

Crecimiento Poblacional

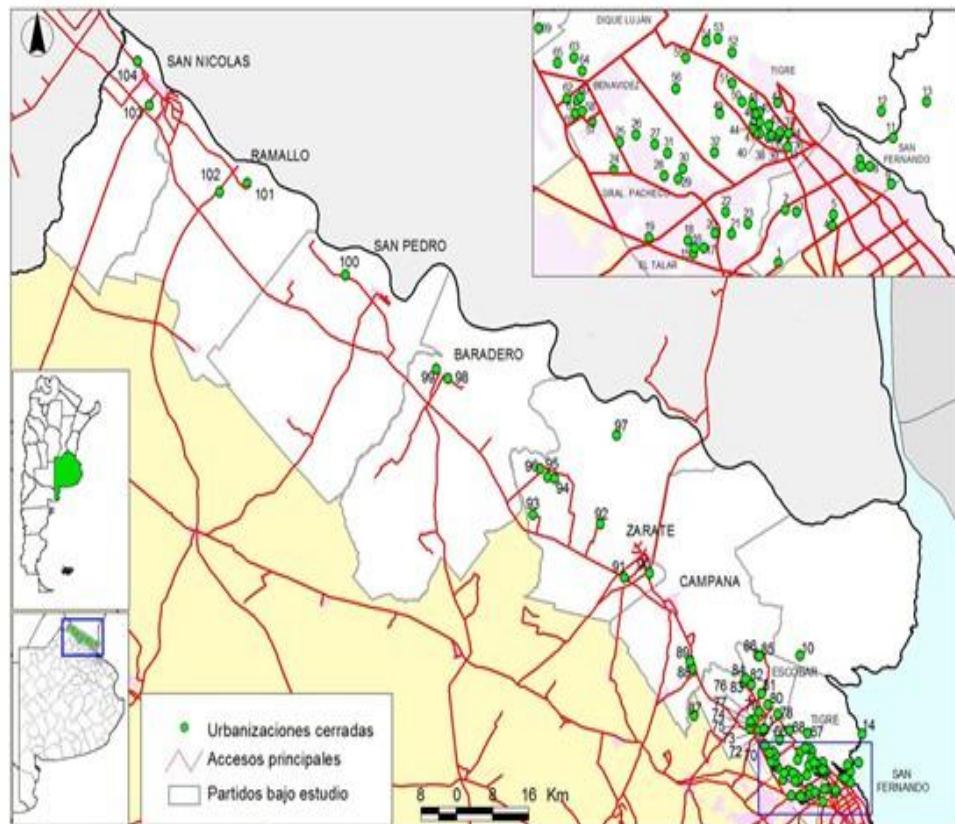


JURISDICCION	Tigre	San Fernando	San Isidro	Vicente López
Superficie	360 km ²	23 km ² + 950 km ²	48 km ²	33 km ²
Población (hab.)	376.381 hab.	163.240 hab.	292.878 hab.	269.420 hab.
Variación intercensal relativa (%)	25%	8%	0,50%	-1,70%
Actividades	Residencial Turismo Náutica Transporte Producción	Residencial Náutica	Residencial Náutica	Residencial Náutica

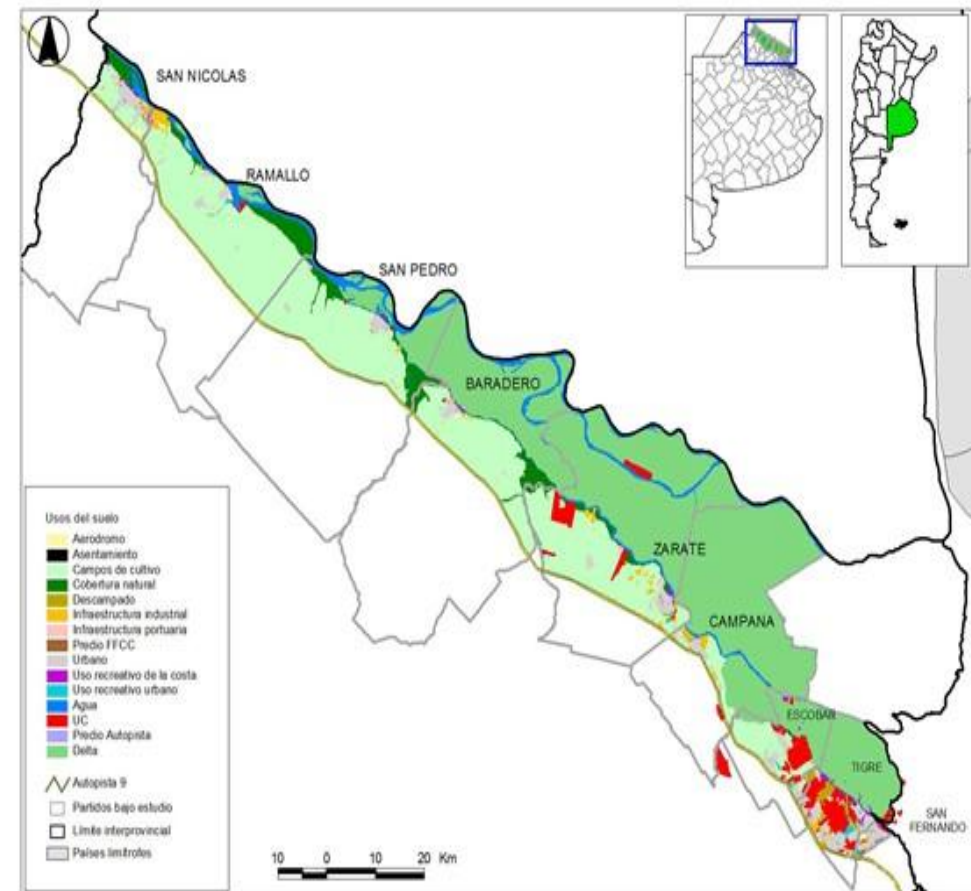


Usos residenciales: Barrios cerrados y clubes de campo

Barrios cerrados y clubes de campo (círculos verdes)



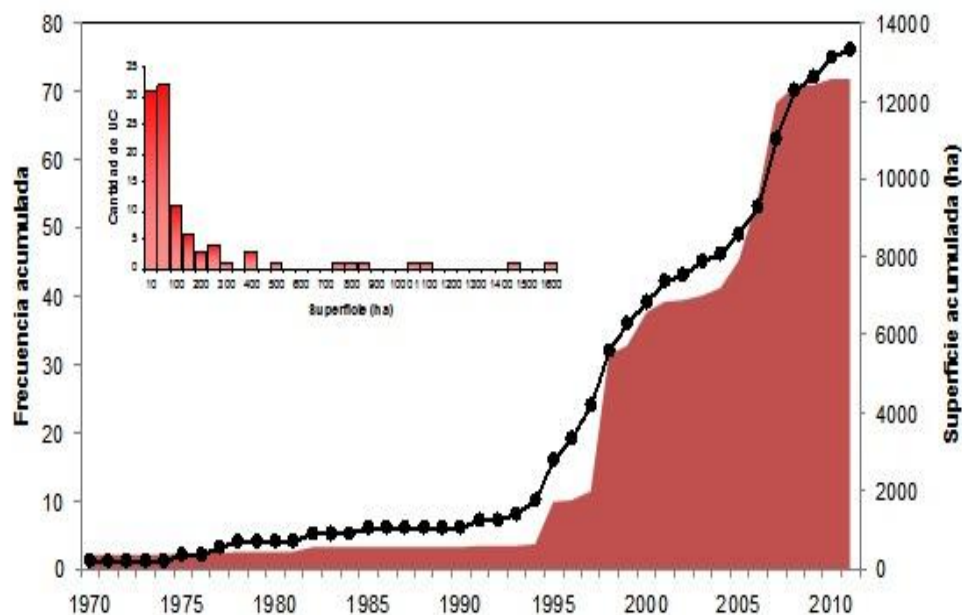
Cambios de uso del suelo – Rojo: barrios cerrados y clubes de campo



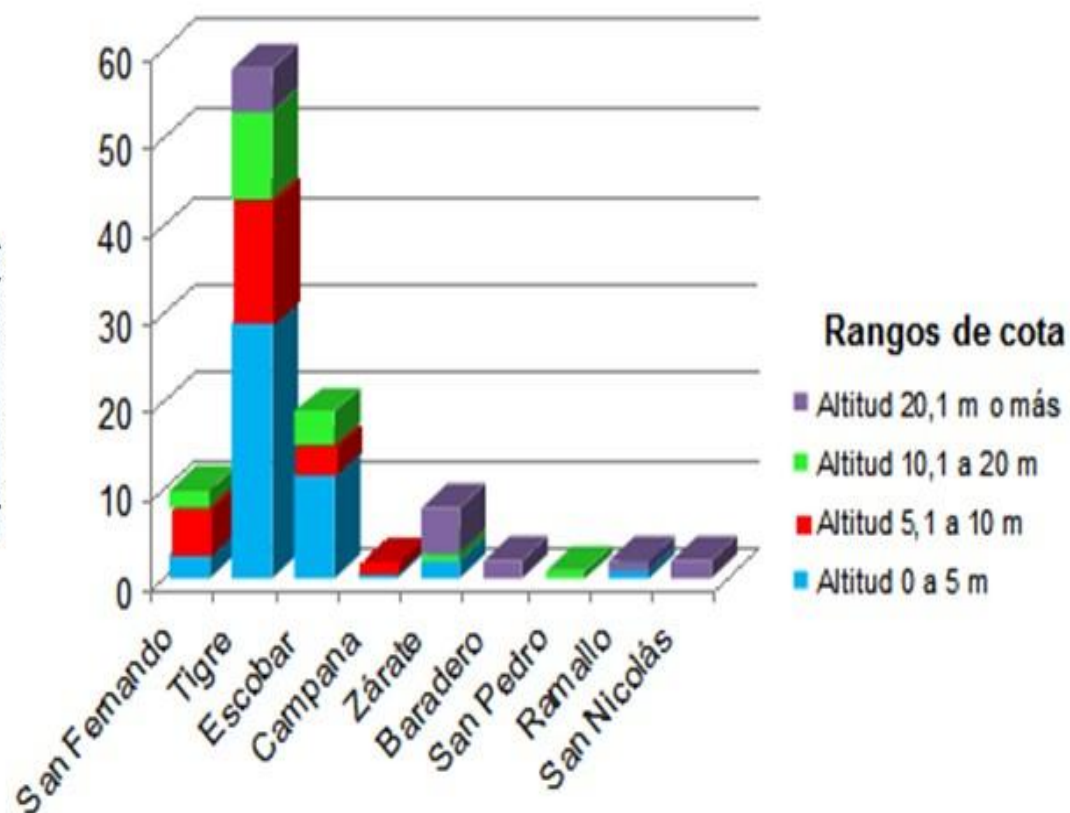
Fuente: Dadon, JR, TH Acosta, D Kishimoto, JI Oldani, M Giorno y M Pezzoni, 2013. *Urbanizaciones Cerradas en la Zona Costera del Delta del Paraná. Nuevas Modalidades de Ocupación y sus Impactos Ambientales*. En: *Proyecto: integrar. si + pi* (GL Rodríguez, ed.), pp. 652-663. FADU-UBA, Buenos Aires. ISBN 978-987-1597-36-9

Usos residenciales: Barrios cerrados y clubes de campo

Cantidad acumulada (eje vertical izquierdo) y superficie acumulada (derecho) en el área de estudio. El detalle indica la distribución de frecuencias de la superficie ocupada; la mayoría ocupa menos de 100 ha.



Cantidad en cada rango de cota. La altitud se estimó utilizando un Modelo Digital del Terreno desarrollado por el Sistema Nacional de Información Hídrica



CONTINENTE – Cota alta



CONTINENTE – Terrazas bajas, con lagunas interiores



CO STERAS – Con conexión fluvial



IN SULARES



MEGA EMPENDIMIENTOS

Clubes de chacras, estancias

Privacidad - Aislamiento

Maximizan relación perímetro-superficie

Marinas

Acceso sólo fluvial

Manejo sectorial y conflictos ¿Gobernabilidad en crisis?

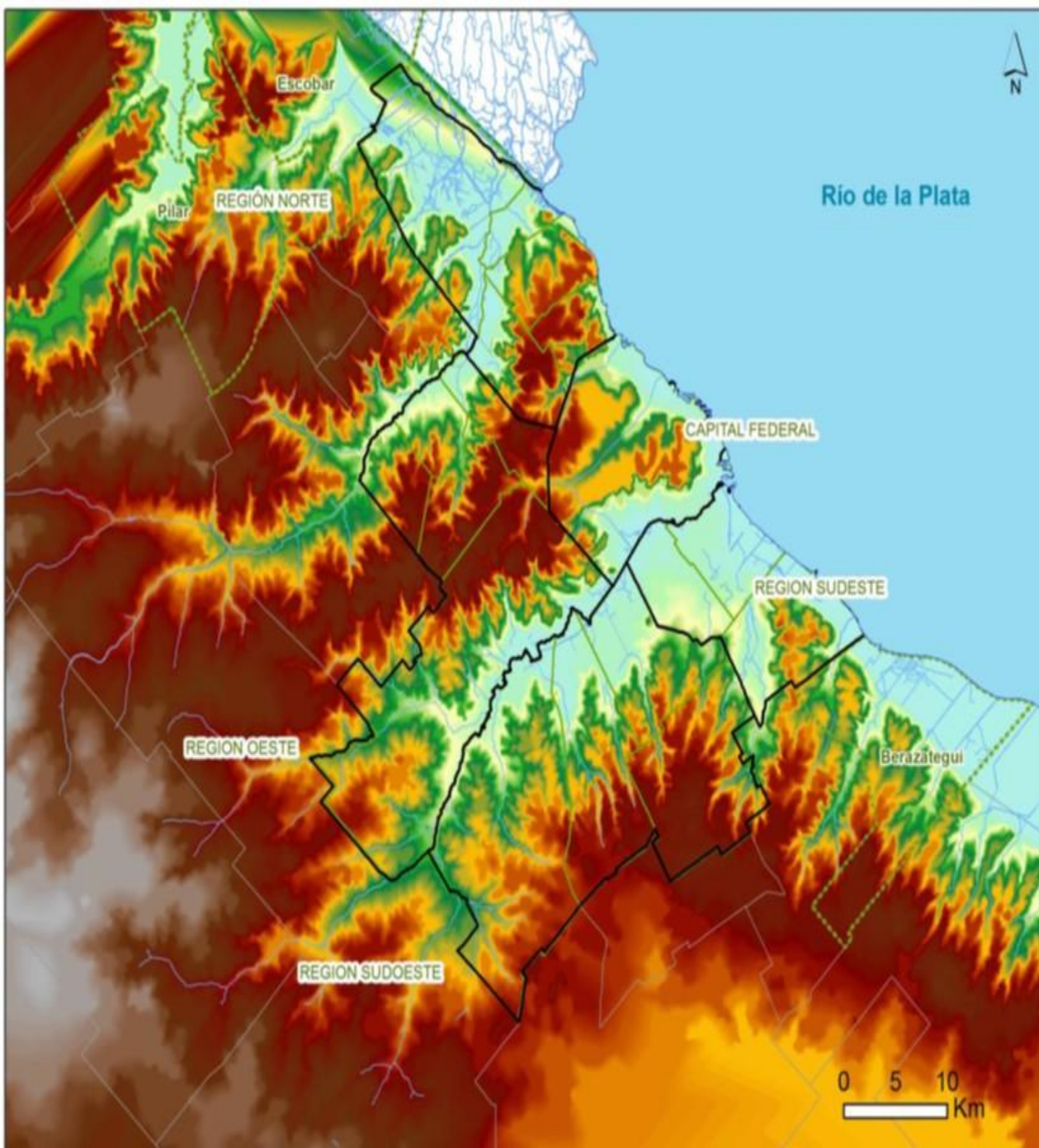


¡Quiero una
costa
pública
y sin
\$hopping!

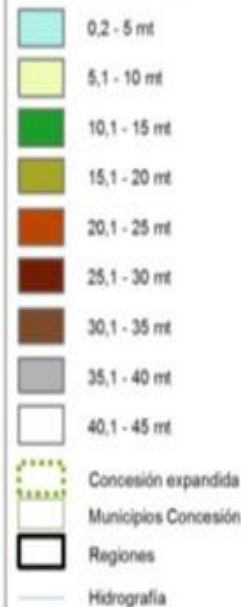


Problemas ambientales

Los límites interjurisdiccionales no se corresponden con las características del soporte físico - natural



Curvas de nivel



Fuente: Elaboración propia

Problemas ambientales

Río de la Plata

Medrano
Vega

Maldonado

Reconquista

Matanza-Riachuelo

¿Dónde se origina la contaminación de las cuencas urbanas y la franja costera del río de la Plata?

La solución de los problemas socioambientales comunes (inundaciones, contaminación, vialidad, conflictos de uso, fragmentación del paisaje, pérdida de funcionalidades ecológicas) requiere encarar seriamente un proceso de manejo integrado del Área Metropolitana de Buenos Aires.

Manejo sectorial versus integrado:

- *Integración espacial* entre el ambiente acuático y el territorio continental
- *Integración entre conocimientos científicos y manejo.*
- *Integración intersectorial* entre sectores económicos: administraciones públicas y privados (cámaras, ongs, etc.)
- *Integración entre niveles de la administración pública e interjurisdiccionalidad*

Antecedentes destacables

C.A.B.A.: Ley 2930/2008, Capítulo I: Propuestas de Nivel Metropolitano - Políticas de uso de la franja costera del Río de la Plata y del Río Paraná; actividades a preservar, a promover y planes de manejo (Arts. 1.a.5) y riesgos de anegabilidad (Art. 5.d.5)

PROVINCIA DE BUENOS AIRES, entre otros pueden mencionarse:

Lineamientos Estratégicos para la Región Metropolitana de Buenos Aires A. Garay, coord. gral. (2007)

Creación de la **Unidad de Coordinación de Manejo Costero Integrado** (Decreto 1802/2008)

Zonificación de la franja costera fluviomarítima

Programa de Manejo Costero Integrado (Organismo Provincial para el Desarrollo Sostenible)

Anteproyecto de Ley de Costa Marítima de la Provincia de Buenos Aires

Manejo Costero Integrado

Estrategias para la Ribera Norte Metropolitana

...gracias por su atención

www.municipioscosteros.org

Vicente López (2008) – Foto: Martín Terber

GESTIÓN DE ESPACIOS COSTEROS
FACULTAD DE ARQUITECTURA, DISEÑO Y URBANISMO – UNIVERSIDAD DE BUENOS AIRES

